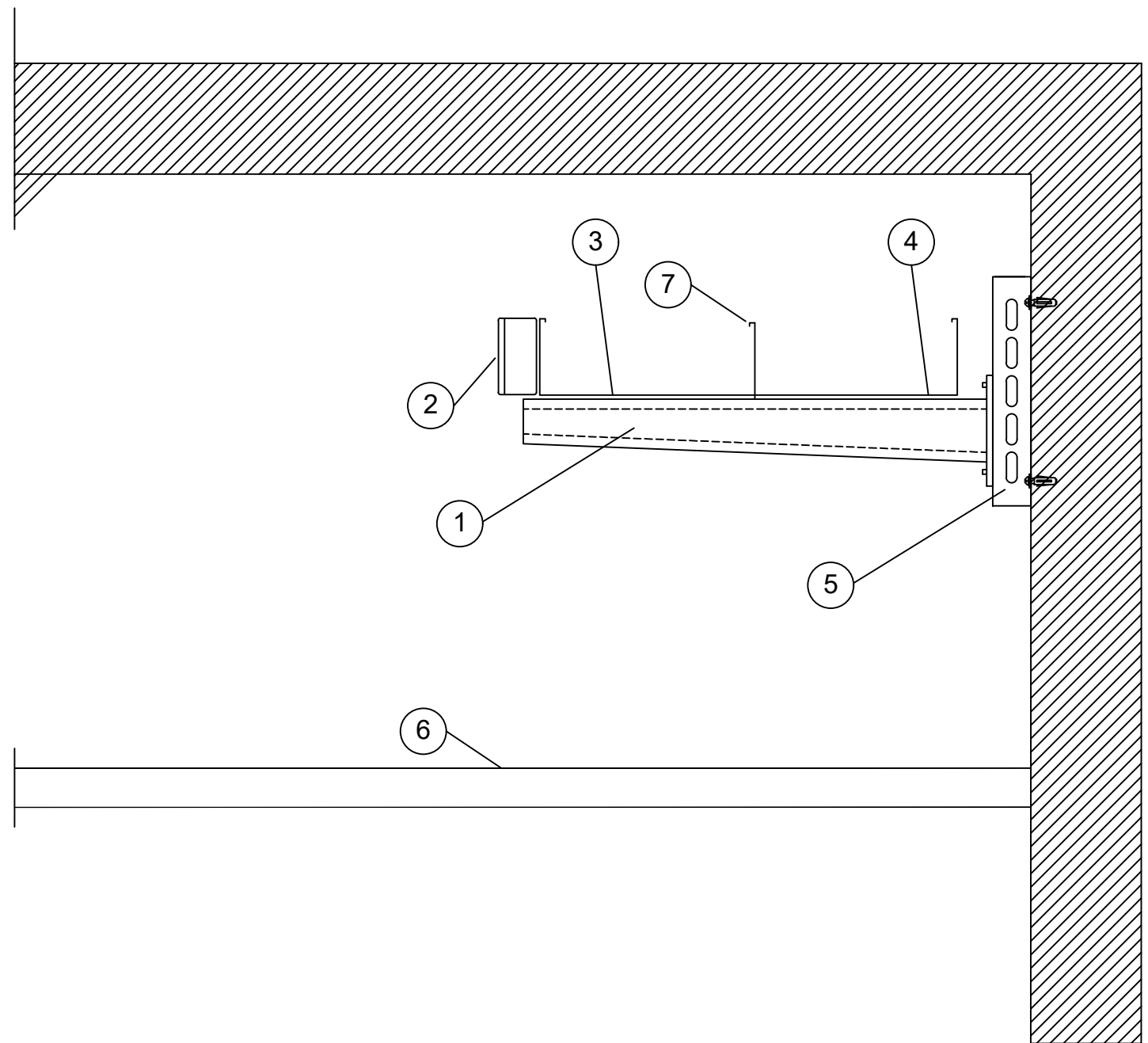


LEGENDA

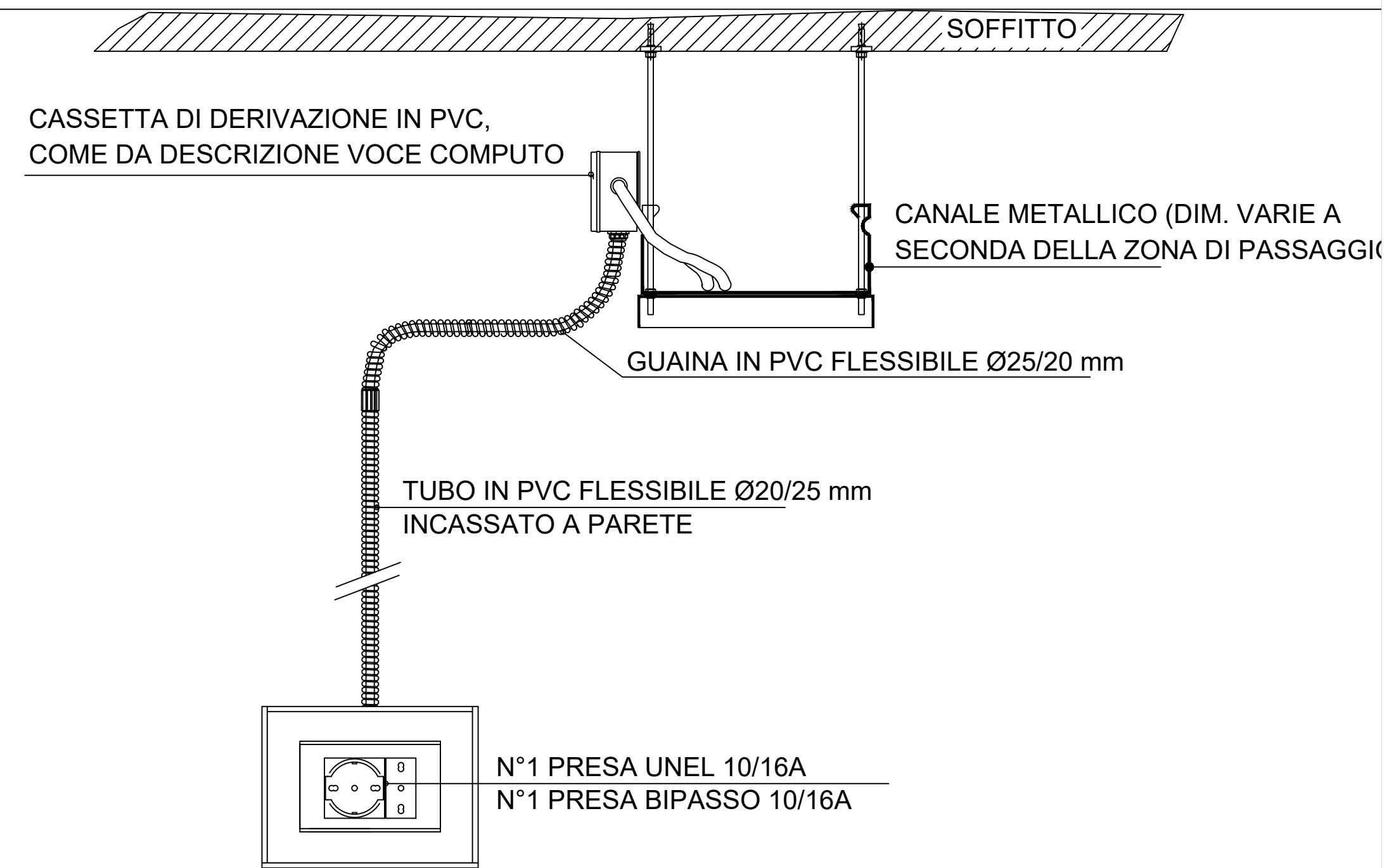
	Quadro elettrico
	Cassetta di derivazione
	Tubazione in pvc rigido Ø25mm per distribuzione circuito alimentazione elettrica- cavo FG16OR16
	Passerella portacavi posata in controsoffitto per distribuzione montanti circuito alimentazione F.M. bagni - cavo FG16OR16
	Cassetta ad incasso 3 moduli per prese altezza installazione 35 cm
	Cassetta ad incasso 3 moduli per prese altezza installazione 120 cm
	Interruttore unipolare
	Presse bipasso 10/16A
	Presse schuko

PARTICOLARE PASSERELLA PORTACAVI

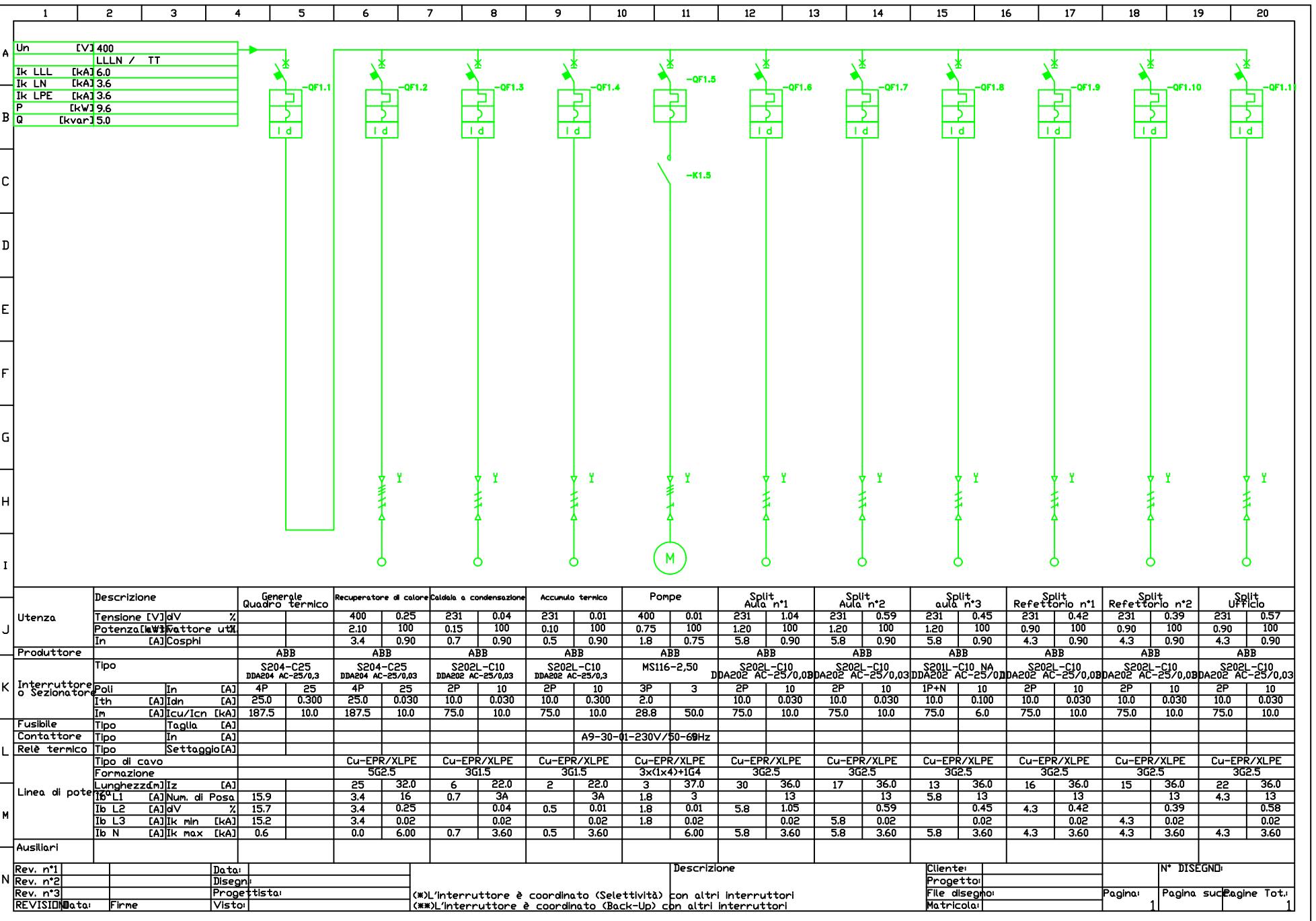
N°	LEGENDA
1	MENSOLA IN ACCIAIO ZINCATO
2	CASSETTA DI DERIVAZIONE IN PVC IP65 dim.100x100x56 mm
3	CANALINA IN ACCIAIO ZINCATO SERVIZIO LUCE/FM MUNITA DI SETTO DI SEPARAZIONE
4	CANALINA IN ACCIAIO ZINCATO SERVIZIO SICUREZZA/SPECIALI MUNITA DI SETTO DI SEPARAZIONE
5	PROFILO IN ACCIAIO ZINCATO
6	CONTROSOFFITTO
7	SETTO SEPARATORE



PARTICOLARE INSTALLAZIONE PUNTO PRESA



SCHEMA UNIFILARE QUADRO ELETTRICO



COMUNE DI NAPOLI

Unione Europea

Italiadomani

Coesione Napoli

I PROGETTISTI

SINTEC s.r.l.

SINTEC s.r.l.

Amministratore: Ing. Luigi Passante

Amministratore: Ing. Massimo Di Palma

Amministratore: Geol. Loredana Cimmino

Amministratore: Ing. Francesca Rosaria Fede

Riquilificazione funzionale e messa in sicurezza del 21° Circolo Didattico scuola dell'infanzia "Marco Aurelio" C.U.P.: B68122000170006

PROGETTO ESECUTIVO

IL RESPONSABILE DEL PROCEDIMENTO

Ing. Giulio Davini

ELABORATO N.

EIG_III.F.M.

TITOLO ELABORATO

Nuovi circuiti elettrici per Illuminazione e Forza Motrice

SCALA

1:50

REVISIONE